

ADRIVER

Контролируйте качество рекламных кампаний

agency@adriver.ru

adriver.ru

ADRIVER

Верификация

agency@adriver.ru

adriver.ru

Уход Google AdX и YouTube

= отсутствие лидера программатик-инвентаря,
как баннерного, так и видео
= дефицит instream видео инвентаря

- Активность новых локальных игроков
- Низкий уровень контроля качества инвентаря: не осуществляется должный контроль подключаемых партнеров и их легитимность
- Отсутствие локальной сертификации поставщиков верификации
- Отсутствие прямых отношений DSP с издателями, которое является уже сформировавшимся глобальным трендом, в России только разворачивается

Данные по верификации AdRiver

ADRIVER

В результате мы видим неуклонный рост доли IVT трафика

Наблюдается существенное ухудшение показателей в категории SIVT (до x1,5) почти во всех средах, особенно в OLV

H1 2022

Категория данных		GIVT	SIVT	Viewability
Banners	Mobile	2,59%	3,97%	51,43%
	Desktop	2,84%	6,81%	61,10%
OLV	Mobile	0,28%	2,56%	67,85%
	Desktop	0,20%	11,97%	92,79%

H2 2022

Категория данных		GIVT	SIVT	Viewability
Banners	Mobile	3,00%	9,50%	55%
	Desktop	3,00%	9,50%	60%
OLV	Mobile	1,50%	9,00%	75%
	Desktop	2,00%	15,00%	90%

Оценка качества в десктоп и мобильной среде

Для мобильных размещений используется подход, аналогичный десктопным

GIVT

- Хостерский трафик и трафик из IP сетей с долей регулярно выявляемого фродового трафика и/или фальсификации конверсий превышает допустимый порог
- User agents из списка известных роботов или сервисов
- Аномальная активность с множеством одновременных вызовов аудирующих пикселей на одного пользователя

SIVT

- Выявление ботовых ферм с использованием Stable ID на всем трафике

Brand Safety

- Определение окружения по 13 категориям BS (трагические события, катастрофы, болезни и др.)

Ограничения:

1. Доля трафика, который технически пригоден для анализа (есть полный адрес страницы) не превышает 20%
2. Определение контекста производится по текстовому контенту, а не по содержанию видео

Оценка качества в in-app среде

ADRIVER

Важно!

- Отслеживать показатели конверсии по отдельным размещениям и приложениям
- Проводить оценку временных интервалов между показами баннера и конверсиями, например install
- Передавать ID пользователя в пиксель
- Настроить передачу Stable ID

GIVT

Хостерский трафик, за исключением серверных запросов для проведения аукциона (с in-app биддингом)

SIVT

Определение мобильных ботовых ферм (на базе мобильных модемов) с помощью AdRiver Single ID, обогащенным операторским Stable ID

Brand Safety

Определение категории и названия приложения по White List

Ограничения:

1. Частичная идентификация пользователей
2. Определении контекстуального окружения креатива

OMID не доступен в РФ, т.к. требует сертификации в IAB TechLab
MRAID не достоверен, т.к. плеер сам передает MRAID контейнеру информацию о видимости

Ограничения:

1. Нет возможности самостоятельно замера видимости в мобильных приложениях
2. Для web view определение видимости с помощью стандартного VPAID дает не точный результат, а для in-app его вообще нельзя применить

ТОП размеров

Баннеры	Видео
300x250	320x50
320x50	360x203
360x250	320x480
360x600	393x221
300x300	960x540

* Web view + in-app размещения
Данные AdRiver, февраль 2023

Оценка качества видимости

ADRIVER

Внимание!

Доля ТОП7 плееров занимает 26% от общего объема, а ТОП7 размеров баннеров занимают 59%. Оставшиеся 35% объема инвентаря плееров рассредоточены среди большого количества размеров (более 55) и при этом каждый последующий из них имеет долю менее 1%.

плееры

Размер	Доля
320x50	11,93%
360x203	3,67%
320x480	3,53%
393x221	2,61%
960x540	1,48%
353x240	1,37%
720x360	1,36%

баннеры

Размер	Доля
300x250	18,98%
320x50	16,05%
360x250	6,83%
360x600	5,65%
300x300	3,99%
393x250	3,94%
369x250	3,34%

Мониторинг показателей качества. Рекомендации

AD RIVER

Важно!

- 1 Полная верификация всех программатик размещений
- 2 Частичная верификация широкоохватных площадок, таких как Яндекс, РБК и др.
- 3 Обязательный контроль качества новых источников инвентаря: на старте не менее 1 месяца и регулярный замер 1 раз в квартал

Динамические бенчмарки

Большая детализация, чем принятая отраслевая, регулярное автоматическое обновление

IVT аффинити вместо абсолютного значения IVT

Углубленная детализация, обогащенная информацией от поставщиков

Верификация для сетей и селлеров

Поиск решений поддержки OMID в мобайле

Использование Stable ID в верификации

Ускорение обработки паттернов аномальной активности

Кейс применения Stable ID

ADRIVER

1

Бриф:

Аномально высокий процент IVT на одном видеохостинге.

2

Задача:

Выявить причины увеличения активности и исключить последующие.

3

Инструменты анализа:

1. Разметка Stable ID всего трафика
2. Интеграция с OMI.

4

Механика:

1. Выявление IP диапазонов с более чем 1 пользовательским идентификатором и записью useragent на 1 Stable ID.
2. Матчрейт с респондентами панели OMI с целью определения доли “живых” пользователей.

Результат:

1. Снижение затрат на выкуп инвентаря на 30%.
2. Выявлена ботовая ферма, использовавшая технологию cookie harvesting - предварительное получение cookie для присвоения новым ботовым пользователям и снижение доли таких пользователей при дальнейших вызовах, и технологию подмены TLS Fingerprint и useragent (OS, модель телефона), и смены IP адресов.

Такая активность верификаторами определяется как легитимная, а с применением Stable ID алгоритм Адривер позволяет оптимизировать бюджет.

ADRIVER

Верификация, рекомендации для оптимизации

agency@adriver.ru

adriver.ru

Бенчмарки показателей качества

AD RIVER

Расхождения по крупным широкоохватным площадкам в пределах 5-7%

Площадка	Viewability		GIVT		SIVT	
	Display	OLV	Display	OLV	Display	OLV
Yandex	-	-	0,56%	-	2,80%	-
Vkontakte	50,34%	-	0,30%	-	2,95%	-
RBC	62,33%	79,88%	8,03%	0,15%	2,85%	6,19%
Rambler	61,89%	69,58%	0,38%	0,02%	5,27%	7,84%
Avito	52,93%	-	0,09%	-	2,44%	-
IVI	40,92%	88,11%	4,64%	0,12%	5,51%	5,56%

Бенчмарки показателей качества

AD RIVER

Расхождения по программатик поставщикам 10%

Площадка	Viewability		CIVT		SIVT	
	Display	OLV	Display	OLV	Display	OLV
Between	50,54%	72,72%	5,94%	0,09%	3,26%	8,84%
OTM Network	60,34%	67,83%	3,08%	0,12%	5,25%	11,29%
Getintent	49,24%	64,70%	3,04%	0,06%	7,92%	11,15%
Digital Alliance	56,92%	91,29%	1,67%	1,10%	5,36%	3,63%
Hybrid	54,33%	75,49%	2,53%	0,69%	4,98%	6,35%
Mediasniper	63,63%	64,76%	0,57%	0,12%	4,55%	3,77%

Бенчмарки показателей качества

ADRIVER

Расхождения по мобильных поставщикам 7-9%

Площадка	Viewability		GIFT		SIVT	
	Display	OLV	Display	OLV	Display	OLV
Yabbi	81,82%	97,10%	0,11%	5,28%	5,05%	2,92%
RedLama	67,21%	94,51%	6,71%	7,54%	2,18%	0,73%
Buzzoola	19,10%	83,77%	1,46%	0,07%	4,23%	7,49%
Bidease	79,80%	-	0,01%	-	1,62%	-

Мониторинг показателей качества. Рекомендации

ADRIVER

Ограничения:

На VK, Яндекс доступна только частичная верификация

В мобильной среде не доступен замер видимости (web view частично, в in-app полностью)

1

Минимальный сценарий применения верификации:

- частичная верификация широкоохватных площадок и мобильных платформ (из WL) 1 раз в квартал
- полная верификация всех программатик поставщиков always on

Мониторинг показателей качества. Рекомендации

ADRIVER

Ограничения:

На ВК, Яндекс доступна только частичная верификация

В мобильной среде не доступен замер видимости (web view частично, в in-app полностью)

2

Оптимальный сценарий применения верификации:

- частичная верификация широкоохватных площадок 1 раз в квартал
- полная верификация всех программатик поставщиков always on
- частичная верификация мобильных платформ always on

Мониторинг показателей качества. Рекомендации

ADRIVER

Ограничения:

На VK, Яндекс доступна только частичная верификация

В мобильной среде не доступен замер видимости (web view частично, в in-app полностью)

3

Максимальный сценарий применения верификации:

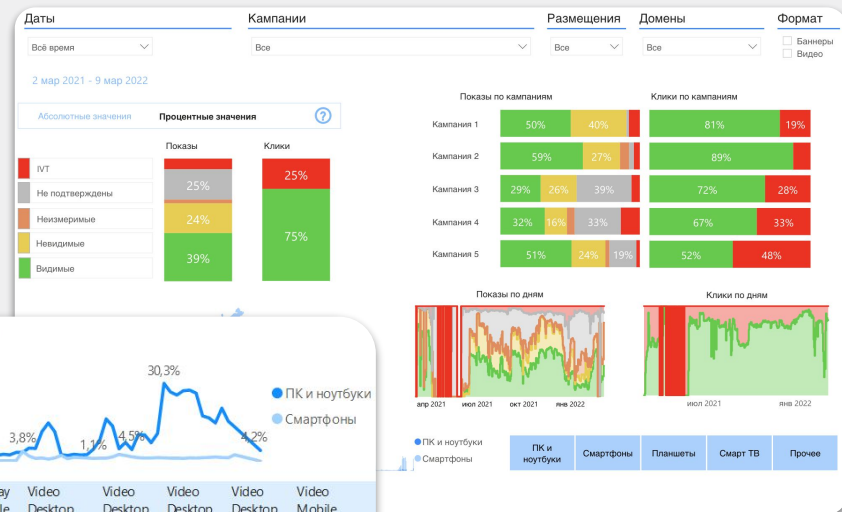
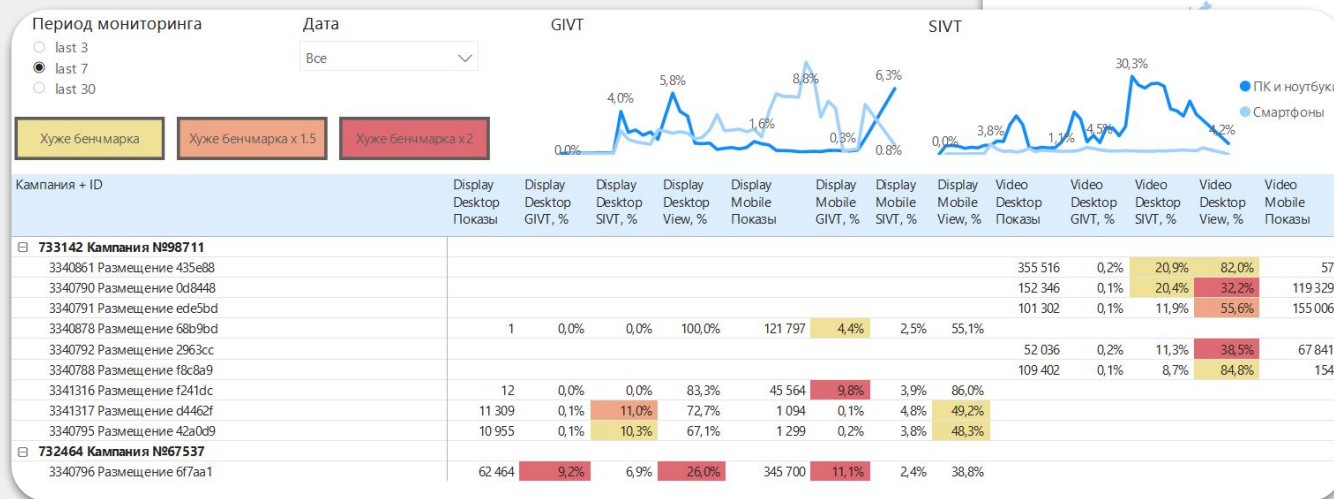
- частичная верификация широкоохватных площадок и мобильных платформ always on
- полная верификация всех программатик поставщиков always on

Верификационный дашборд на базе Power BI

AD RIVER

Срезы: по дням, гео, устройства, форматы, площадки/сети, мониторинг

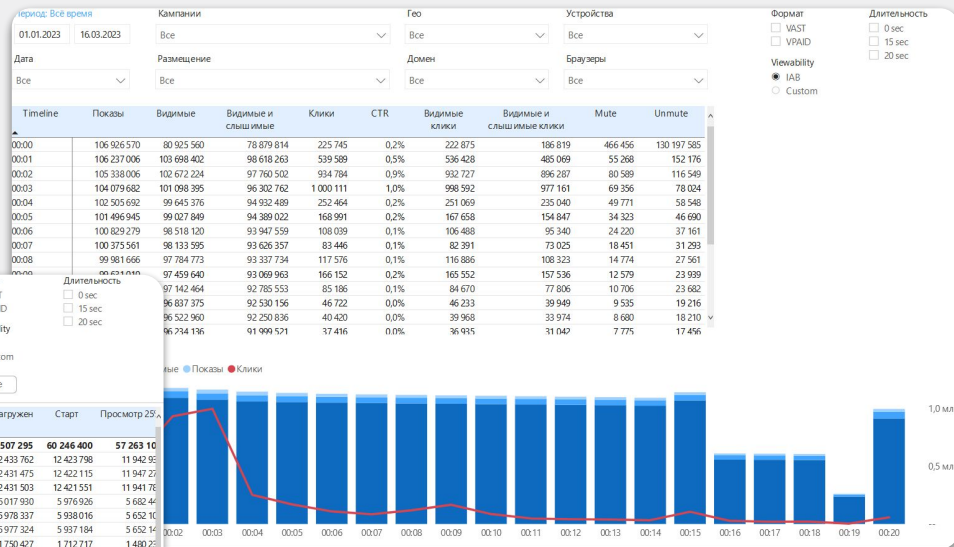
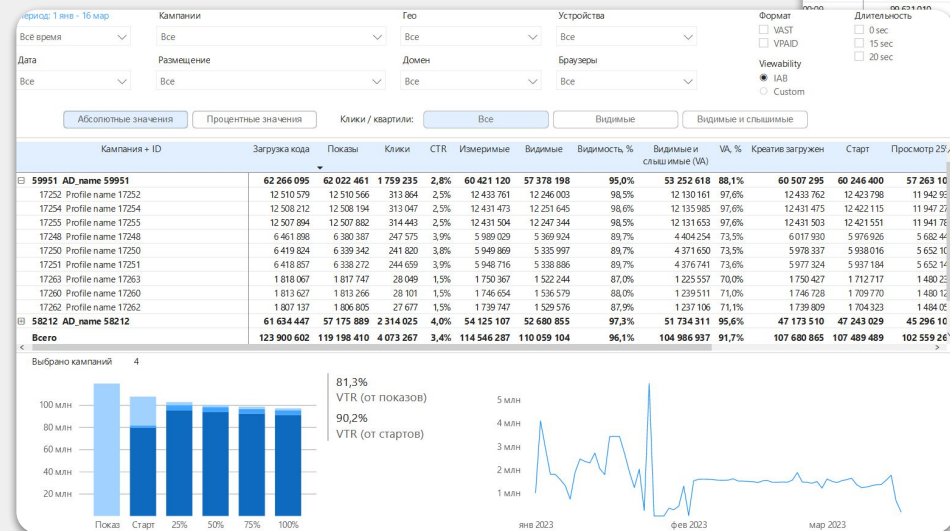
Метрики: GIVT, SIVT, показы и клики, видимость, фактические места размещения, гео, устройства, форматы, площадки/сети



Дашборд с видео метриками на базе Power BI

Срезы: по кампаниям, площадки/сети, дням, гео, устройства, форматы (vast/vpaid), размер плеера, таймлайн, длительность ролика, Viewability IAB/Custom

Метрики: загрузка кода, показы и клики, ctr, видимые показы, измеримые, видимые и слышимые (Va), квартили, VTR



Верификационный отчет

Срезы: устройства, форматы, площадки/сети

Метрики: GIVT, SIVT, показы и клики, видимость, фактические места размещения, устройства, форматы, площадки/сети

Итого	GIVT показы				GIVT клики						SIVT	
	Избыточна активность	Роботы	Заблокир ованные IP	Всего	Повторный клик	Клик без показа	Быстрый клик	Роботы	Заблокир ованные IP	Всего	Показы	Клики
2,78	195 140	44	3 571	198 755	543	79	189	0	0	811	22 495	101
1,98	297 150	120	56	297 326	3 900	42	526	0	0	4 468	13 839	324
2,12	19 205	1	29	19 235	154	2	11	0	0	167	841	10
2,71	166	0	0	166	11	0	1	0	0	12	102	1
1,00	46	154	0	200	0	0	0	0	0	0	1	0
2,23	511 707	319	3 656	515 682	4 608	123	727	0	0	5 458	37 278	436

Показатели рекламной кампании

Типы устройств	Всего запросов	Отфильтровано IVT				Отфильтровано GIVT				Отфильтровано SIVT				Засчитано показов	Измеримо IAB		Измеримо Custom		Видимые IAB		Роботы	Заблокир ованные IP	Всего	Показы	Клики	
		Показы	Доля показов	Клики	Доля кликов	Показы	Доля показов	Клики	Доля кликов	Показы	Доля показов	Клики	Доля кликов		Показов	Доля	Показов	Доля	Показы	Доля						
ПК и ноутбуки	940 231	221 250	23,53%	912	16,47%	198 755	21,14%	811	14,65%	22 495	2,99%	101	1,82%	718 981	699 320	96,43%	108 408	15,08%	413 951	59,62%	2	0	0	21	12 660	4
Смартфоны	993 516	311 165	31,32%	4 792	20,88%	297 326	29,93%	4 468	19,47%	13 839	1,99%	324	1,41%	682 351	654 387	95,90%	231 218	33,89%	351 029	53,64%	5	0	0	32	3 878	7
Планшеты	74 928	20 076	26,79%	177	20,82%	19 235	25,67%	167	19,65%	841	1,12%	10	1,18%	54 852	53 134	96,87%	7 687	14,01%	30 040	56,54%	0	0	0	0	15	0
Смарт ТВ	2 378	268	11,27%	13	14,44%	166	6,98%	12	13,33%	102	4,29%	1	1,11%	2 110	2 052	97,25%	1 431	67,82%	1 645	80,17%	0	0	0	2	0	0
Неизвестно	269	201	74,72%	0	0,00%	200	74,35%	0	0,00%	1	0,37%	0	0,00%	68	57	83,82%	12	17,65%	30	52,63%	0	0	0	2	1	0
Всего:	2 011 322	552 960	27,49%	5 894	20,03%	515 682	25,64%	5 458	18,55%	37 278	1,85%	436	1,48%	1 458 362	1 402 950	96,20%	348 756	23,91%	796 095	56,74%						

Форматы баннеров	Всего запросов	Отфильтровано IVT				Отфильтровано GIVT				Отфильтровано SIVT				Засчитано показов	Измеримо IAB		Измеримо Custom		Видимые IAB						
		Показы	Доля показов	Клики	Доля кликов	Показы	Доля показов	Клики	Доля кликов	Показы	Доля показов	Клики	Доля кликов		Показов	Доля	Показов	Доля	Показы	Доля					
300x600	585 809	209 252	35,72%	25	8,96%	196 592	33,56%	21	7,53%	12 660	2,16%	4	1,43%	376 557	365 717	97,12%	0	0,00%	235 564	64,1%					
300x250	660 917	286 748	43,39%	39	9,24%	282 870	42,80%	32	7,58%	3 878	0,59%	7	1,66%	374 169	361 751	96,68%	0	0,00%	165 008	45,61%					
Video	374 269	12 990	3,47%	5 677	20,39%	163	0,04%	5 259	18,89%	12 827	3,43%	418	1,50%	361 279	348 756	96,53%	348 756	96,53%	247 940	71,09%					
1x1	335 068	36 763	10,97%	31	19,14%	29 294	8,74%	26	16,05%	7 469	2,23%	5	3,09%	298 305	281 780	94,46%	0	0,00%	116 438	41,32%					
180x250	2 259	962	42,59%	0	0,00%	947	41,92%	0	0,00%	15	0,66%	0	0,00%	1 297	1 212	93,45%	0	0,00%	671	55,36%					
375x702	1 259	0	0,00%	2	50,00%	0	0,00%	2	50,00%	0	0,00%	0	0,00%	1 259	1 251	99,36%	0	0,00%	934	74,66%					
375x553	1 252	1	0,08%	2	15,38%	0	0,00%	2	15,38%	1	0,08%	0	0,00%	1 251	1 243	99,36%	0	0,00%	781	62,83%					
375x581	1 105	0	0,00%	1	10,00%	0	0,00%	1	10,00%	0	0,00%	0	0,00%	1 105	1 101	99,64%	0	0,00%	880	79,93%					
414x782	1 028	0	0,00%	1	33,33%	0	0,00%	1	33,33%	0	0,00%	0	0,00%	1 028	1 023	99,51%	0	0,00%	791	77,32%					
414x715	884	0	0,00%	0	0,00%	0	0,00%	0	0,00%	0	0,00%	0	0,00%	884	881	99,66%	0	0,00%	477	54,14%					
375x635	793	1	0,13%	4	50,00%	0	0,00%	4	50,00%	1	0,13%	0	0,00%	792	789	99,62%	0	0,00%	437	55,99%					

Видео отчеты

1. Vast / Vpaid отчет с IAB viewability
2. In-stream / Outstream отчет

Срезы: по дням, частотное распределение, по кампании, по рекламным площадкам

Метрики: vast/vpaid, viewability и audibility, таймлайн, автоматическая классификация типов размещений

Названия строк	Impression	Creative view	Доля трафика	start	Доля сервовашки	view	Видимость	complete	Доля complete	Доля complete visible	Доля complete visible со звуком	Доля fullscreen	Доля наведений	Доля пауз	Start mute	View mute	Complete mute	Доля оверлеев	Доля маленьких плееров	Доля больших плееров
Эверест	21 403 205	21 403 024	27,99%	21 309 323	99,56%	19 307 219	90,60%	19 502 019	91,52%	84,76%	72,66%	40,24%	14,57%	3,06%	18,12%	16,24%	15,11%	0,34%	0,01%	81,80%
1. In stream Full Screen	17 708 276	17 708 109	82,74%	17 670 049	99,78%	16 463 085	93,17%	16 236 109	91,88%	87,42%	78,28%	47,17%	16,83%	4,79%	13,41%	11,94%	11,34%	0,38%	0,01%	80,41%
3. In stream On Page [без звука]	3 675 818	3 675 804	17,17%	3 621 386	98,52%	2 831 663	78,19%	3 250 295	89,75%	71,94%	45,47%	0,04%	3,60%	6,34%	40,88%	41,00%	33,75%	0,00%	0,00%	89,92%
4. In stream On Page [с наведениями]	9 976	9 976	0,05%	8 802	88,23%	7 340	83,39%	7 362	83,64%	72,53%	14,41%	1,80%	15,43%	1,09%	85,13%	82,85%	82,18%	0,00%	0,00%	80,71%
7. Оверлеи [без звука]	8 756	8 756	0,04%	8 711	99,49%	4 899	56,24%	7 893	90,61%	50,90%	40,41%	26,92%	11,74%	5,59%	35,02%	24,39%	30,52%	34,36%	0,04%	71,10%
6. Оверлеи [со звуком]	379	379	0,00%	375	98,94%	232	61,87%	360	96,00%	57,60%	54,40%	15,95%	2,67%	4,00%	5,60%	6,47%	3,61%	36,09%	0,00%	66,38%
Digital Alliance	32 010 413	31 967 264	41,80%	31 857 559	99,52%	29 825 106	93,62%	28 057 102	88,07%	86,48%	75,58%	33,29%	20,98%	0,19%	14,75%	13,62%	13,14%	0,16%	0,12%	92,47%
1. In stream Full Screen	26 000 717	25 995 495	81,32%	25 922 186	99,70%	24 389 956	94,09%	22 657 776	87,41%	85,99%	72,65%	40,66%	18,09%	0,23%	17,78%	16,56%	15,94%	0,18%	0,02%	98,04%
2. In stream On Page [со звуком]	5 643 223	5 605 577	17,54%	5 570 697	98,71%	5 229 308	93,87%	5 082 048	91,23%	91,16%	91,16%	0,14%	34,85%	0,00%	0,00%	0,01%	0,00%	0,57%	0,57%	67,55%
4. In stream On Page [с наведениями]	298 268	298 027	0,93%	296 877	99,53%	186 354	62,77%	260 808	87,85%	56,30%	52,21%	1,12%	16,01%	0,48%	14,43%	9,26%	12,84%	0,34%	0,02%	68,29%
3. In stream On Page [без звука]	51 806	51 805	0,16%	51 507	99,42%	8 716	16,92%	41 489	80,55%	9,59%	3,49%	4,76%	8,41%	0,01%	93,64%	72,29%	93,49%	0,17%	0,60%	13,49%
6. Оверлеи [со звуком]	15 702	15 663	0,05%	15 600	99,35%	10 212	65,46%	14 370	92,12%	60,21%	59,94%	6,45%	13,45%	0,04%	0,15%	0,15%	0,42%	26,47%	0,00%	36,06%
0. Категория не определена	547	547	0,00%	543	99,27%	457	84,16%	480	88,40%	72,38%	60,96%	39,82%	33,89%	3,13%	26,70%	24,07%	17,50%	5,38%	28,45%	44,64%
7. Оверлеи [без звука]	150	150	0,00%	149	99,33%	103	69,13%	131	87,92%	57,05%	49,66%	51,46%	30,87%	2,68%	30,20%	17,48%	25,95%	11,21%	0,97%	65,05%
sputnik24.tv	9 485 139	9 485 139	12,40%	9 444 246	99,57%	8 442 108	89,39%	7 459 196	78,98%	78,97%	26,28%	33,24%	0,13%	0,00%	64,83%	66,32%	66,72%	0,00%	0,00%	99,96%
1. In stream Full Screen	9 478 208	9 478 208	99,93%	9 437 633	99,57%	8 437 475	89,40%	7 456 259	79,01%	79,00%	26,28%	33,27%	0,11%	0,00%	64,86%	66,35%	66,74%	0,00%	0,00%	100,00%
2. In stream On Page [со звуком]	3 786	3 786	0,04%	3 770	99,58%	2 830	75,07%	1 645	43,63%	37,45%	34,27%	0,11%	32,97%	0,00%	7,64%	6,22%	9,18%	0,00%	0,14%	12,72%
3. In stream On Page [без звука]	1 998	1 998	0,02%	1 986	99,40%	1 085	54,63%	751	37,81%	29,00%	23,41%	0,09%	7,80%	0,00%	24,42%	16,31%	25,83%	0,00%	0,46%	72,44%
4. In stream On Page [с наведениями]	1 147	1 147	0,01%	857	74,72%	718	83,78%	541	63,13%	56,71%	20,42%	0,14%	46,67%	0,00%	58,34%	60,31%	62,66%	0,00%	0,00%	39,69%

ADRIVER

**ОТВЕТИМ НА ВСЕ ВОПРОСЫ И
ПОМОЖЕМ С ПОДКЛЮЧЕНИЕМ СИСТЕМЫ**

agency@adriver.ru

adriver.ru 